



## Huesos del Carpo

### Descripción

La mano está formada por un conjunto de 27 huesos diferentes. Los cuales se encuentran divididos en 3 grupos principales son; **Huesos del Carpo**, **Huesos del Metacarpo** y **Huesos de los dedos**. En este artículo hacemos un repaso y resumen de los Huesos del Carpo.

## ¿Que son los Huesos del Carpo?

Los Huesos del Carpo son los huesos que se encuentran principalmente a nivel de la muñeca. Son en total 8 huesos que se encuentran divididos en 2 filas.

Los Huesos del Carpo forman entre sí la llamada Articulación Carpiana, junto a los huesos del Metacarpo a la Articulación CarpoMetacarpiana. Además junto a los huesos del antebrazo (Cubito y Radio) la Articulación de la Muñeca (Articulación RadioCarpiana y CubitoCarpiana).

## ¿Cuales son los Huesos del Carpo?

Huesos del Carpo

Huesos que conforman El Carpo

**El Carpo está conformado por 8 huesos** que se subdividen en 2 filas. La primera fila del Carpo está formada por los huesos:

- **Escafoides**
- **Semilunar**
- **Piramidal**
- **Pisiforme**

Mientras que la segunda fila del Carpo está formada por los huesos:

- **Grande**

- **Ganchoso**
- **Trapecio**
- **Trapezoide.**

A continuacion pasamos a revisar cada uno de estos huesos.

## **Anatomia Interactiva de Huesos del Carpo**

### **Primera Fila de Huesos del Carpo**

La Primera fila de los Huesos del Carpo se encuentra relacionada con los Huesos del Radio y Cubito. Esta conformada por 4 huesos: Escafoides, Semilunar, Piramidal y Pisiforme.

#### **Hueso Escafoides**

Es el mas grande y voluminoso de los Huesos de la primera fila del Carpo.

Hueso Escafoide

Image not found or type unknown

**Cara anterior del Hueso Escafoides**

En su cara anterior o cara palmar se presenta una pequeña protuberancia que recibe el nombre de Tuberculo del Escafoides (Marcado con un circulo celeste en la Imagen 3) Lugar donde ademas se

inserta el Ligamento Lateral Externo.

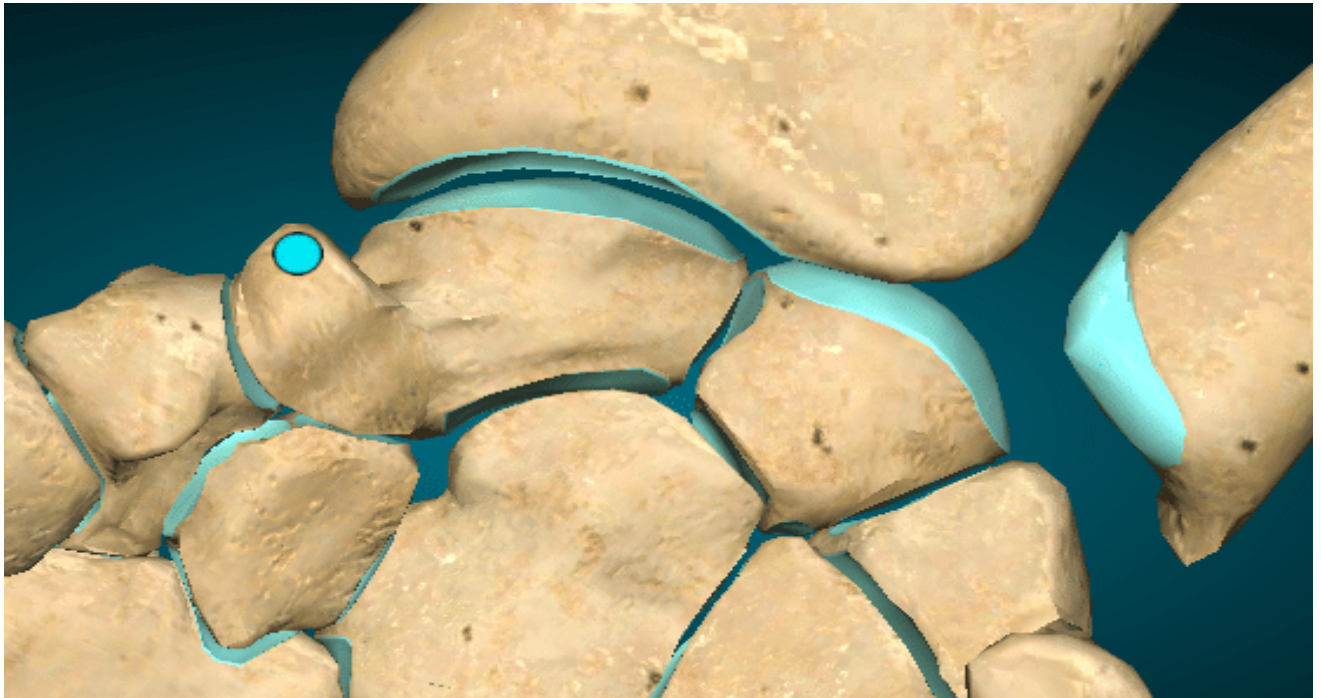


Imagen 3 – Tuberculo del Escafoides (circulo celeste)

En el Tuberculo del Escafoides se inserta el Ligamento Lateral Externo. El Hueso Escafoides además tiene 3 caras articulares; Superior, Inferior e Interna.

La cara articular Superior o Superoexterna se articula con el Radio y tiene una forma convexa. La cara inferior se articula con los Huesos Trapecio y Trapezoide (Los cuales forman parte de los Huesos de la segunda fila del Carpo) Y la cara interna se articula con el Hueso Grande y Semilunar.

El Hueso Escafoides es el que mayor probabilidad tiene de lesión dentro de los Huesos del Carpo.

Entonces el Hueso Escafoides se articula con 5 huesos:

- Radio
- Trapecio
- Trapezoide
- Grande
- Semilunar

## Caras articulares del Hueso Escafoides

Image not found or type unknown

Imagen 4 – Caras articulares del Hueso Escafoides

## Hueso Semilunar

El Hueso Semilunar es el que se encuentra entre el Hueso Escafoides y Hueso Piramidal. Es el segundo Hueso de la primera fila del Carpo.

El nombre de «Semilunar» se debe a que una de sus concavidades tiene forma de Media Luna.

Image not found or type unknown

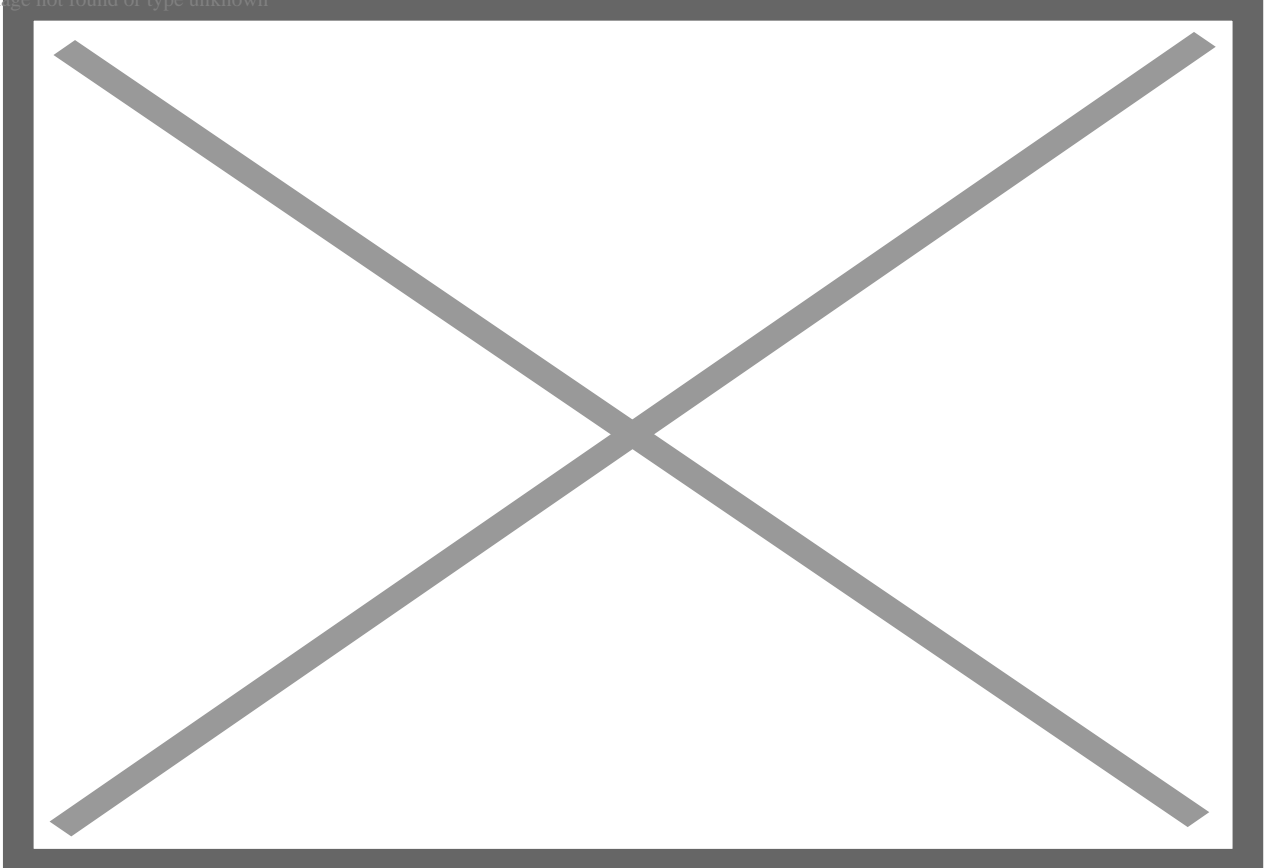


Imagen 5 – Hueso Semilunar (marcado con un circulo celeste)

El Hueso Semilunar presenta 4 caras articulares. La cara superior es convexa y se articula con el Radio. La cara articular inferior es concava en forma de Media Luna (también conocida como cara semilunar) y se articula con el Hueso Grande y una parte del Hueso Ganchoso. Tiene además una cara articular externa que se articula con el Escafoides y una cara interna para el Piramidal.

Entonces el Hueso Semilunar se articula con 5 huesos:

- Radio
- Escafoides
- Piramidal
- Ganchoso
- Grande

## Hueso Piramidal

El Hueso Piramidal se encuentra entre el Hueso Semilunar y el Hueso Pisiforme. Además recibe su nombre debido a que tiene forma de una Pirámide.

## Hueso Piramidal - Huesos del Carpo

Image not found or type unknown

### Imagen 6 – Hueso Piramidal (marcado con celeste)

El Hueso Piramidal tiene 4 caras articulares. La cara superior es irregular y convexa y esta relacionada con el Ligamento Triangular de la Articulacion Radiocubital inferior. La inferior es concava y se articula con el Hueso Ganchoso. La cara articular externa es plana y se articula con el Hueso Semilunar. La cara interna se articula con el Hueso Pisiforme, la cual en ocasiones puede ser plana y en otras convexa.

Entonces el Hueso Piramidal se articula con 4 huesos:

- Cubito
- Pisiforme
- Semilunar
- Ganchoso

## Hueso Pisiforme

El Hueso Pisiforme es el ultimo de los Huesos de la primera fila del Carpo. Es un Hueso que prominente que sobresale del resto de Huesos.

Image not found or type unknown

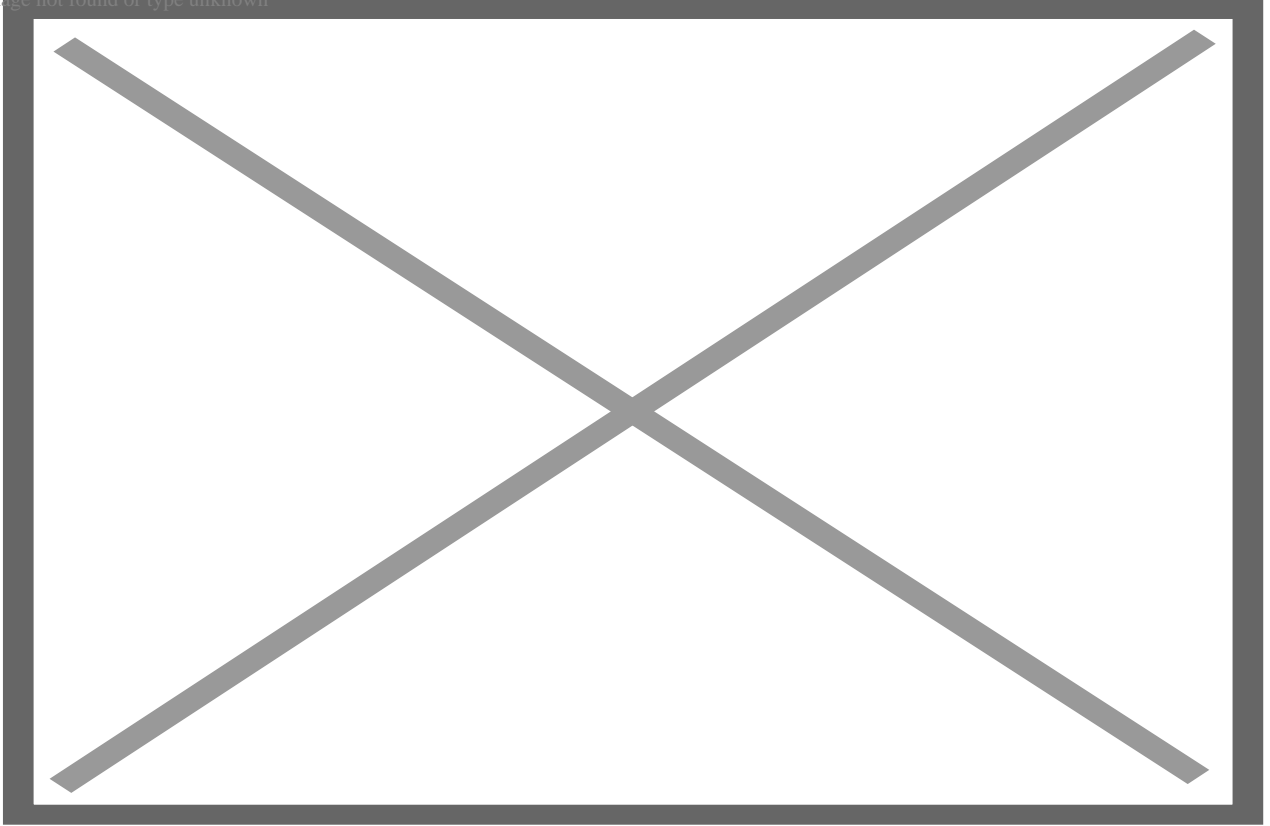


Imagen 7 – Hueso Pisiforme (marcado en círculo celeste)

El Hueso Pisiforme presenta dos extremos o porciones. La primera es una prominencia que se dirige hacia arriba y en sentido externo. Mientras que la segunda porcion o extremo es que se extiende en continuidad con el resto de Huesos del Carpo.

Image not found or type unknown

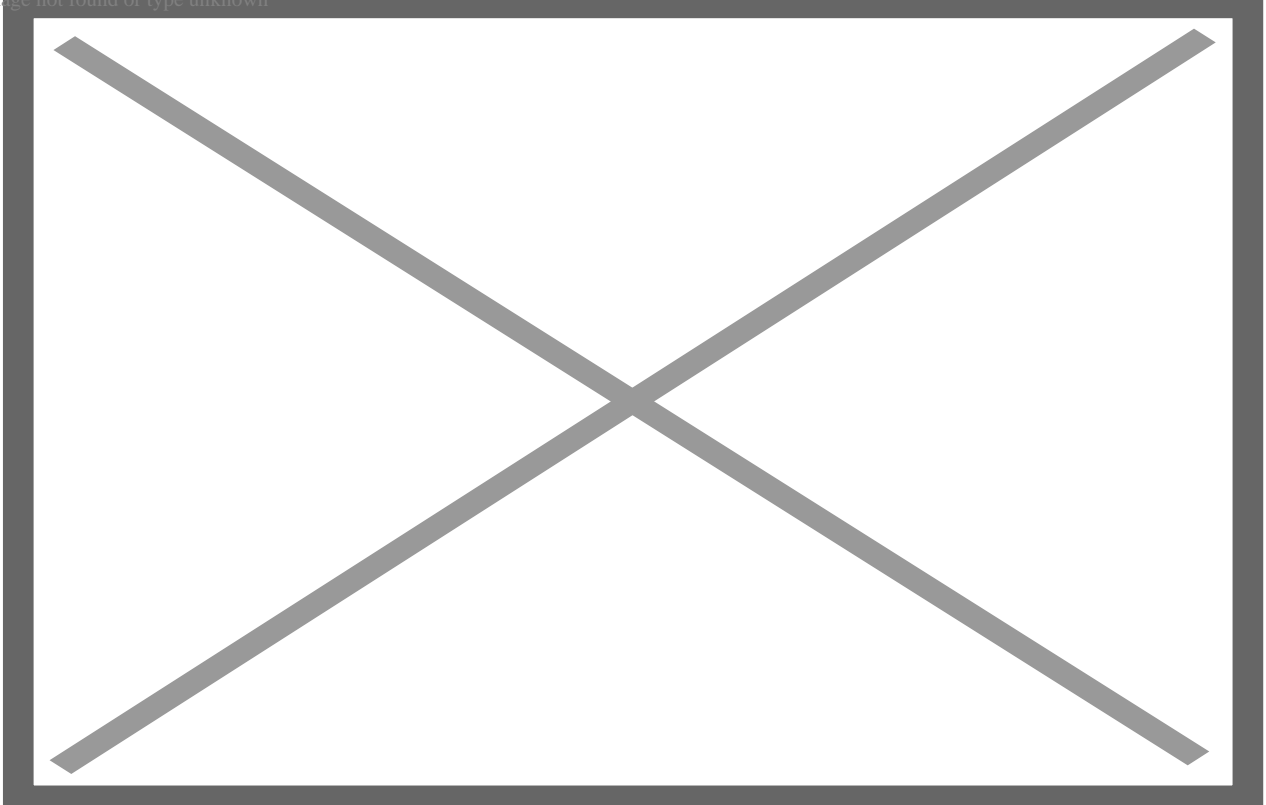


Imagen 8 – Hueso Pisiforme en vista superior

El Hueso Pisiforme presenta 4 caras articulares. En la cara interna se inserta el Ligamento Lateral Interno de la Muñeca. La cara externa presenta un canal longitudinal en el que transcurre la Arteria Cubital y el Nervio Cubital en su rama profunda. En su cara anterior se inserta el Musculo Aductor del Meñique y el Musculo Cubital Anterior.

El Hueso Pisiforme se articula unicamente con el Hueso Piramidal.

## Segunda fila de Huesos del Carpo

La segunda fila de Huesos del Carpo se encuentra relacionada con los Huesos del Metacarpo. Esta conformada por 4 huesos: Grande, Ganchoso, Trapecio y Trapezoide.

### Hueso Trapecio

El Hueso Trapecio es el primer hueso de la segunda fila del Carpo y esta relacionado con el Hueso Escafoides y el Primer Metacarpiano.



---

## Hueso Trapecio - Huesos del Carpo

Image not found or type unknown

### Imagen 9 – Hueso Trapecio (marcado en amarillo)

El Hueso Trapecio presente 3 caras articulares. La cara superior es triangular y concava, la cual se articula con el Hueso Escafoides. La cara inferior presenta 2 articulaciones, la primera concava con el Primer Metacarpiano y la segunda plana con el Segundo Metacarpiano. La interna se articula con el Hueso Trapezoide.

Entonces el Hueso Trapecio se articula con 4 huesos:

- Escafoides
- Trapezoide
- Primer Metacarpiano
- Segundo Metacarpiano

## Hueso Trapezoide

El Hueso Trapezoide esta situado entre 4 Huesos del Carpo. Por lo mismo tiene 4 caras articulares. La primera de ellas triangular y concava esta en contacto con el Hueso Escafoides. La cara inferior es prolongada y convexa y esta en articulacion con el Segundo Metacarpiano. La cara externa es tambien convexa y se encuentra relacionada al Hueso Trapecio. Y de ultimo tiene una cara interna irregular que articula con el Hueso Grande.

## Hueso Trapezoide - Huesos del Carpo

Image not found or type unknown

Imagen 10 – Hueso Trapezoide (marcado en amarillo)

Entonces el Hueso Trapezoide se articula con 4 huesos:

- Escafoides
- Segundo Metacarpiano
- Trapecio
- Hueso Grande

## Hueso Grande

El Hueso Grande es el Hueso con mas volumen y de mayor tamaño de los Huesos del Carpo (de ahí deriva su nombre).

El Hueso Grande esta dividido en 3 porciones:

- Cabeza: Es la porcion superior y de forma redonda.
- Cuello: Es la porcion medial y estrecha en comparacion con las otras 2 porciones.
- Cuerpo: Es la porcion inferior y con mayor volumen.

El Hueso grande presenta 4 caras articulares. La cara superior tiene forma convexa y se articula con

---

los Huesos Escafoides y Semilunar. La Externa se articula con el Hueso Escafoides y Trapezoide. La cara inferior se articula con 3 Huesos Metacarpianos (Segundo, Tercero y Cuarto Metacarpiano). De ultimo la cara interna es una carilla extensa y se articula con el Hueso Ganchoso.

### Hueso Grande - Huesos del Carpo

Image not found or type unknown

Imagen 11 – Hueso Grande (marcado en color amarillo)

Entonces el Hueso Grande se articula con 7 huesos:

- Escafoides
- Semilunar
- Trapezoide
- Ganchoso
- Primer Metacarpiano
- Segundo Metacarpiano
- Tercer Metacarpiano

### Hueso Ganchoso

El Hueso Ganchoso es el ultimo de los Huesos de la segunda fila del Carpo. Es un Hueso mas ancho que largo. Tiene forma de piramide y su base se relaciona con los ultimos 2 Huesos Metacarpianos.

El Ganchoso presente 3 caras articulares. La cara superior se encuentra como un borde obtuso en sentido hacia abajo, se articula con el Hueso Semilunar y Hueso Piramidal. La cara interna es oblicua y se articula con el Hueso Grande y Semilunar. La articulacion inferior es concava y se relaciona con el Cuarto y Quinto Hueso Metacarpiano.

El Hueso Ganchoso recibe su nombre debido a que en su cara inferior presenta un protuberancia hacia adelante que recuerda a un gancho.

### Hueso Ganchoso - Huesos del Carpo

Image not found or type unknown

Imagen 12 – Hueso Ganchoso (marcado en color amarillo)

Entonces el Hueso Ganchoso se articula con 5 huesos:

- Piramidal
- Hueso Grande
- Semilunar
- Cuarto Metacarpiano
- Quinto Metacarpiano

[su\_box title=»????? Aspectos Clave de la Anatomia de los Huesos del Carpo ?»  
box\_color=»#004cd4?]

- En total existen 8 Huesos del Carpo, divididos en 2 filas.

- El Hueso Grande es el Hueso del Carpo que mayor tamaño presenta y el que mas articulaciones presenta
- ***El Hueso que mayor probabilidad de lesiones presenta es el Escafoides??***
- Los Huesos del Carpo participan en las articulaciones Carpometacarpianas y articulacion de la muñeca

[/su\_box]

### ¿Como citar este articulo?

[su\_tabs][su\_tab title=»Chicago» disabled=»no» anchor=»» url=»» target=»blank» class=»»]Parrales Lopez, Hugo Daniel. 2021. «Huesos del Carpo». Cerebro Medico. <https://cerebromedico.com/huesos-del-carpo/>.[/su\_tab] [su\_tab title=»APA» disabled=»no» anchor=»» url=»» target=»blank» class=»»]Parrales, Hugo, 2021. Huesos del Carpo. [online] Cerebro Medico. Disponible en: <https://cerebromedico.com/huesos-del-carpo/>.[/su\_tab] [su\_tab title=»Vancouver» disabled=»no» anchor=»» url=»» target=»blank» class=»»]Parrales Lopez H. Huesos del Carpo [Internet]. Cerebro Medico. 2021 Disponible en: <https://cerebromedico.com/huesos-del-carpo/>[/su\_tab][[/su\_tabs]

### Categoría

1. Anatomia

### Etiquetas

1. Anatomia
2. Carpo
3. Huesos del Carpo

### Fecha de creación

08/10/2021

### Campos meta

**Audience** : NA **Autor** : Hugo Parrales M.D